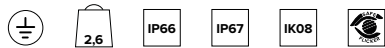
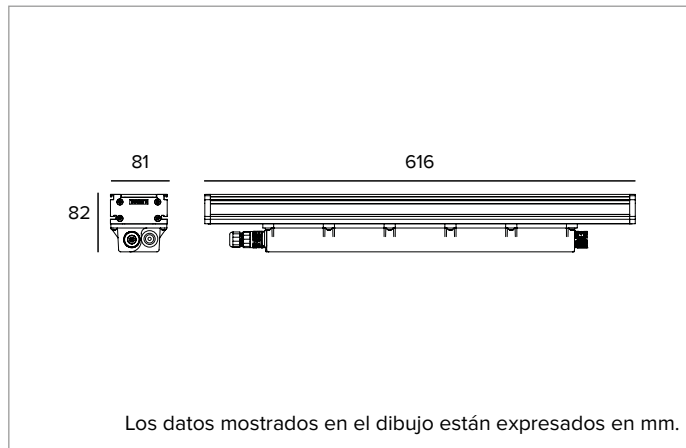


1E2609 | JEDI Proyectores

Proyector lineal orientable de LED



	3000K	H(m)	D1(m)	D2(m)	Emax(lx)		
	Ra80	32°	85°				
	Fixture Power	28W	1	0.57	1.84	2392	
	Source Flux	3420lm	2	1.14	3.68	598	
	Fixture Flux	2555lm	3	1.70	5.53	266	
	Efficacy	91lm/W	4	2.27	7.37	149	
TS885	Imax=699cd/klm	Imax	2392cd	5	2.84	9.21	96



LÁMPARA

Tarjetas lineales LED Low Power High Efficiency Ra80. 2700K-3500K bajo petición.

Clase de eficiencia energética: D

Potencia nominal: 24W

Flujo nominal: 3420lm

Índice de reproducción cromática: 80

Rf: 82,9

Rg: 97

CCT nominal: 3000K

SDCM: 2

Duración útil (L80/B10): >50000h tq +25°C

CARACTERÍSTICAS LUMINOTÉCNICAS

Grupo óptico interno compuesto por lente primaria cilíndrica de vidrio, reflector de aluminio anodizado de alta reflectancia y filtro holográfico integrador.

Óptica: HÍBRIDA

Apertura del haz de luz: FL

Eficiencia óptica: 75%

Flujo luminaria: 2555lm

Rendimiento luminoso: 91lm/W

Seguridad fotobiológica: Conforme al grupo de riesgo RG1 (Riesgo Bajo)

CARACTERÍSTICAS MECÁNICAS

Cuerpo de aluminio extruido anodizado 15µ. Pantalla plana de cristal extra claro de 4mm de espesor. Box driver de policarbonato negro. Cuerpo de la luminaria orientable y distanciable de la superficie de instalación mediante el deslizamiento de los estribos accesorios a lo largo de la guía correspondiente.

Color y acabado: Aluminio

Dimensiones: L=616mm

Peso: 2,6Kg

Grado de protección: IP66,IP67

Resistencia mecánica: IK08

CARACTERÍSTICAS ELÉCTRICAS

Alimentación electrónica integrada. Equipado con conector IP68 para alimentación. Para instalación en fila continua se debe completar con kit de conectores herméticos IP68 (IN-OUT) con sistema de enganche rápido (1E2769) o con cable de conexión con conectores de 5 polos (1E2762, 1E2763, 1E2764, 1E2765). Luminaria con línea pasante "interna". Luminaria compatible con EN 60598-2-22 para suministro de energía desde un sistema de emergencia centralizado CPSS (Central Power Supply System), no incorporado en la luminaria - áreas de alto riesgo excluidas. La potencia y el flujo predeterminados son 100% en CA y 100% en CC.

Potencia luminaria: 28W

Alimentación: 220-240Vac 50/60Hz

Clase de aislamiento: CLASE 1

Tipo driver / Control: ON-OFF

Driver incluido: Sí

Clase F: Sí

SAFE FLICKER: PstLM=<1 e SVM=<0,4 (IEC TR 61547-1 e IEC TR 63158), garantizando una luz más cómoda y segura

Temperatura ambiente: -25°C / +40°C

INSTALACIÓN

A completar con estribos de fijación fijos u orientables de acero inoxidable. Los estribos pueden deslizarse a lo largo del cuerpo de la luminaria para que se puedan colocar según las necesidades de la instalación.

NOTAS

Adopta la solución técnica "Waterblock Smart" que prevé el resinado de los cables de conexión, limitando el riesgo de que la humedad llegue hasta el driver o hasta la luminaria. Disponible bajo petición la versión 110-277Vac.

GARANTÍA

5 años.

ADVERTENCIAS

Luminaria diseñada para su eliminación/reciclaje al final de su vida útil. Fuente luminosa reemplazable (solo LED) por un profesional. Equipo de control reemplazable por un profesional.

En función de la continua evolución tecnológica de los componentes electrónicos, los datos indicados están sujetos a actualización por lo que es necesario solicitar confirmación al hacer el pedido.

El flujo luminoso y la potencia eléctrica presentan tolerancias +/-10% respecto al valor indicado. tq +25°C (CIE 121).

Nos reservamos el derecho de realizar cambios técnicos.

Targetti Sankey S.r.l.
Via Pratese, 164
50145 Firenze - Italy
Tel: +39 055 37911
targetti.com
targetti@targetti.com

CCIAA Firenze
Share Capital:
€ 500.000,00
VAT N. (IT):
01537660480
R.E.A: FI-275656

TARGETTI

1E2609 | JEDI Proyectores
Proyector lineal orientable de LED

Códigos para completar

Sistema de fijación

Código
1E2752
Estribo corto para instalación en pared (2 piezas).

Código
1E2753
Estribo largo para instalación en pared (2 piezas).



Código
1E2754
Estribo para instalación en plafón (2 piezas).

Accesorios

Tapones de cierre



Código
1E2761
Tapón de cierre con estribo para instalación en plafón.

Panel de cobertura

L mm	Código
616	1E3045
Cobertura lateral para instalación en plafón.	

L mm	Código
616	1E2755
Cobertura lateral para instalación en pared/cornisa.	

L mm	Código
616	1E2758
Cobertura lateral anti deslumbramiento.	

En función de la continua evolución tecnológica de los componentes electrónicos, los datos indicados están sujetos a actualización por lo que es necesario solicitar confirmación al hacer el pedido.
 El flujo luminoso y la potencia eléctrica presentan tolerancias +/-10% respecto al valor indicado. tq +25°C (CIE 121).

Nos reservamos el derecho de realizar cambios técnicos.

Targetti Sankey S.r.l.
 Via Pratese, 164
 50145 Firenze - Italy
 Tel: +39 055 37911
 targetti.com
 targetti@targetti.com

CCIAA Firenze
 Share Capital:
 € 500.000,00
 VAT N. (IT):
 01537660480
 R.E.A: FI-275656



1E2609 | JEDI Proyectores

Proyector lineal orientable de LED

Cable



	L mm	Código
	320	1E2762
	470	1E2763
	620	1E2764
	770	1E2765

Cable de conexión.

Equipado con conectores 5 polos.

Para versión ON-OFF y DALI.

1E2762 - Para conectar en línea y adyacentes un proyector de 600mm con uno de 900mm.

1E2763 - Para conectar en línea y adyacentes un proyector de 600mm con uno de 1200mm o dos proyectores de 900mm.

1E2764 - Para conectar en línea y adyacentes un proyector de 900mm con uno de 1200mm.

1E2765 - Para conectar en línea y adyacentes dos proyectores de 1200mm.

Conector



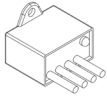
	Código
	1E2769

Caja de conexión lineal IP66/IP68.

5 polos, de sección máx 1,5mm².

Diámetro del cable de 7 a 12mm.

Protector contra sobretensiones



Código

A013A

Protector contra sobretensiones compatible con luminarias CLASE I.

Tensión de funcionamiento 230-277Vac.

SPD tipo 2+3.

Tensión máxima de descarga de 10kV.

CLASE I

IP67

En función de la continua evolución tecnológica de los componentes electrónicos, los datos indicados están sujetos a actualización por lo que es necesario solicitar confirmación al hacer el pedido.

El flujo luminoso y la potencia eléctrica presentan tolerancias +/-10% respecto al valor indicado. tq +25°C (CIE 121).

Nos reservamos el derecho de realizar cambios técnicos.

Targetti Sankey S.r.l.
Via Pratese, 164
50145 Firenze - Italy
Tel: +39 055 37911
targetti.com
targetti@targetti.com

CCIAA Firenze
Share Capital:
€ 500.000,00
VAT N. (IT):
01537660480
R.E.A: FI-275656

TARGETTI